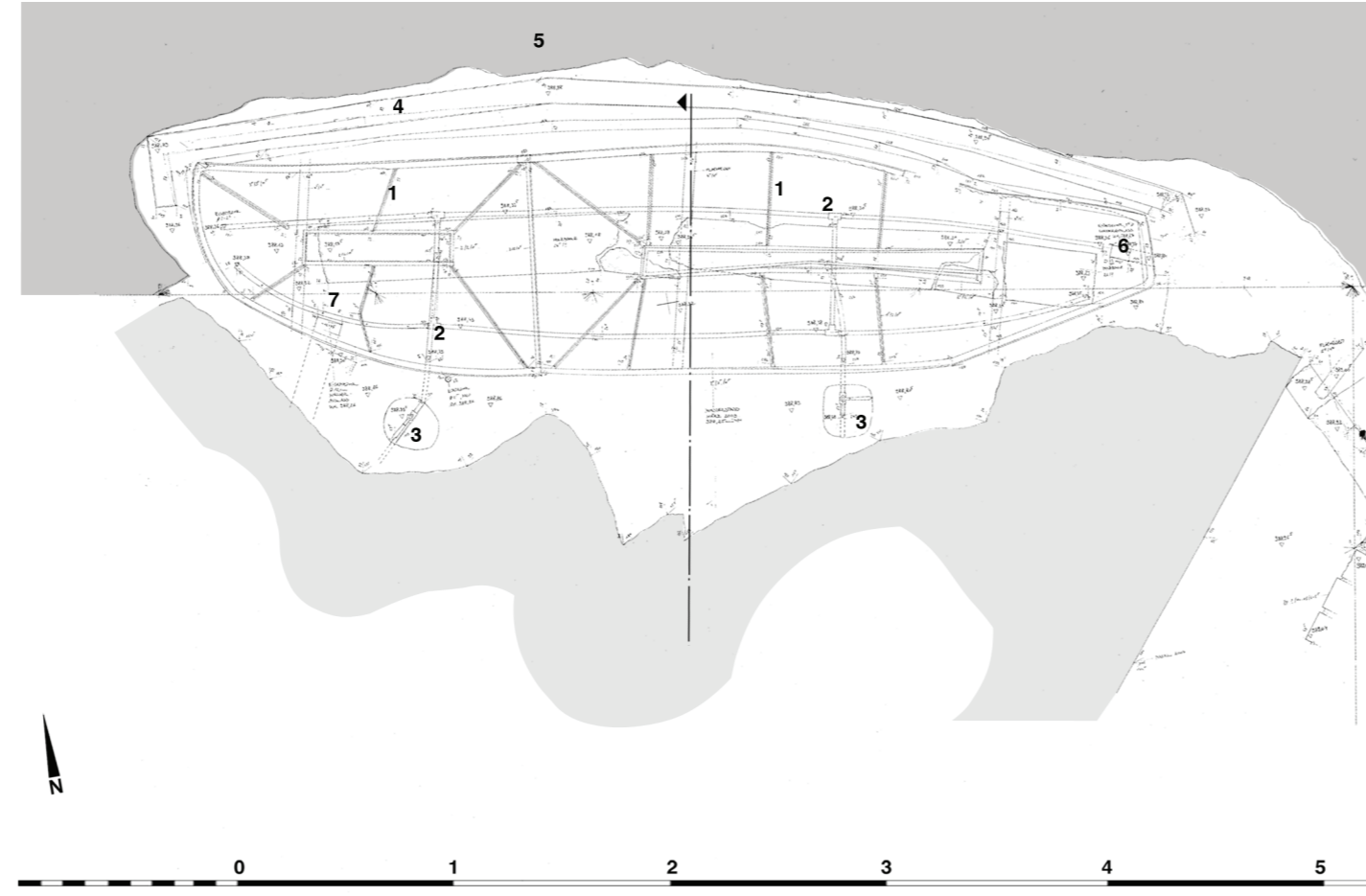
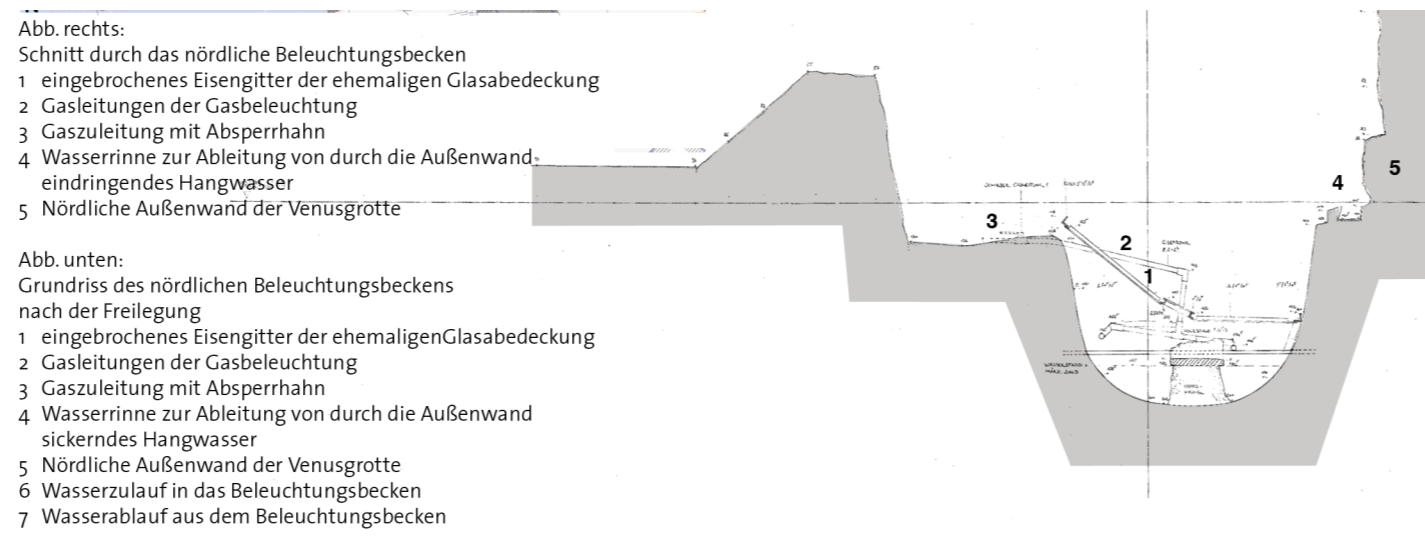
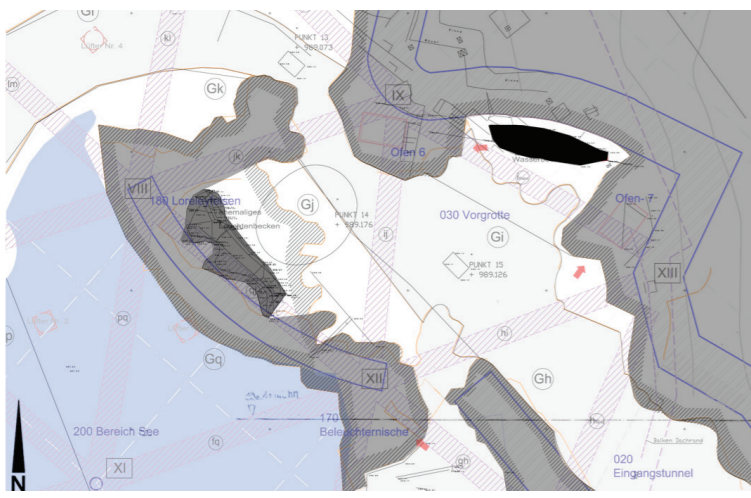


## BELEUCHTUNGSBECKEN

### Vorgrotte: Nördliches Beleuchtungsbecken



26.3.1876: Dr. Edlmann: Referat über die Erleuchtung der Grotte in der kgl. Gartenanlage am Linderhof... Zur Nachtzeit müssen an Stellen natürlicher Lichtquelle die combinirten Wirkungen electrischen Lichts und brennenden Leuchtgases (durch einen kleinen Apparat aus Petroleum erzeugt) treten...

3.9.1877: Rechnung des Lohnkutschers Johann Mayer aus Weilheim u.a. für Ausgraben eines Grabens von 63 lfdm + 20 lfdm für die Gasleitung zur Grotte

1877: An Rossi Giuseppe & Rudati Battist, für das Ausgraben eines Grabens für die Gasleitung in die Grotte, 20 l. Mtr. 24 Mr

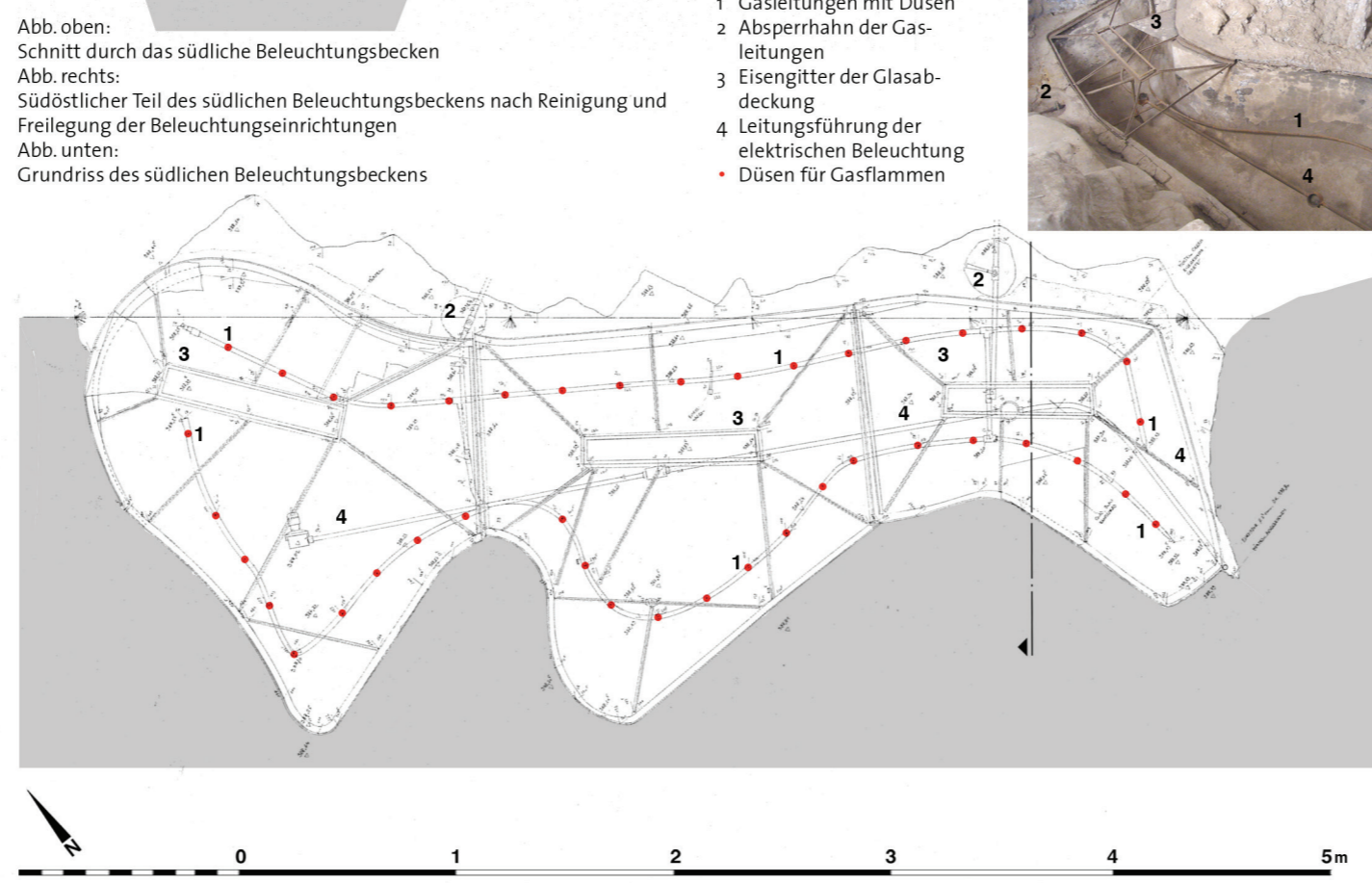
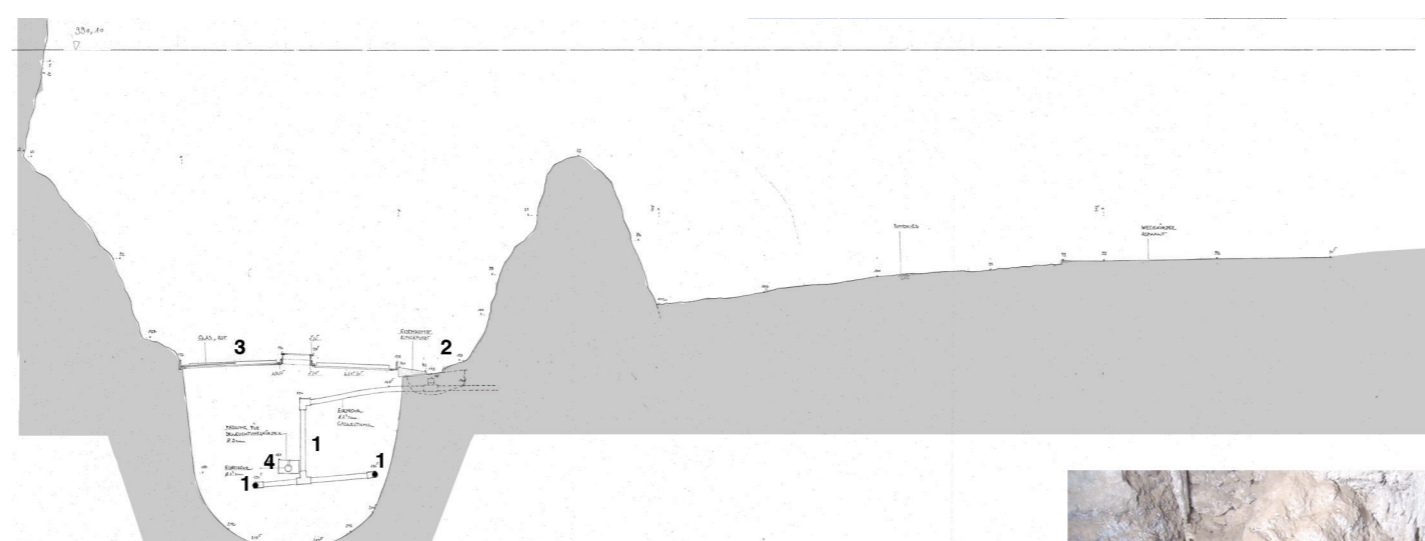
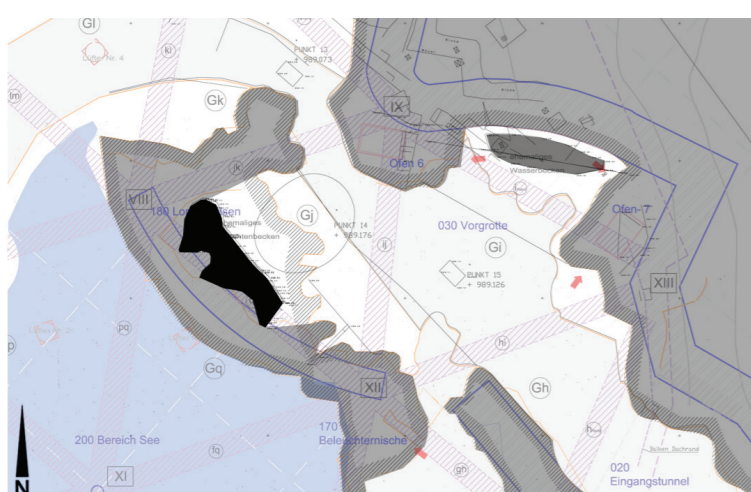
An Rudalis Luigi, für das Aufgraben eines Graben für die Gasleitung in die Grotte 68 Mr 70

1877: Originalrechnungsbelege der Maschinen & Gasapparate-Fabrik L. A. Riedinger aus Augsburg zur Herstellung einer kompletten Gasfabrik sowie der Verlegung von Gasleitungen an die Ober- und Unterlichter der Grotte, eines Theater-Regulierapparates für die Grottenbeleuchtung sowie Lieferung von 5006 kg Paraffinöl zur Gaserzeugung

13.-19.8.1881: Arbeiterwochenliste in der Grotte

„...Unterlichter auspumpen & Brenner in die Gasleitungen neu gem...“

### Vorgrotte: Südliches Beleuchtungsbecken



1877: Aushub von Gräben für die Gasleitungen vom Gas- und Maschinenhaus in die Venusgrotte

Herstellung einer kompletten Gasfabrik sowie Verlegung von Gasleitungen an die Unter- und Oberlichter der Venusgrotte durch die Fa. Riedinger aus Augsburg

1881: Nachrichten über das Auspumpen der Unterlichter und das Ausbessern der Brenner in den Gasleitungen

1911: Erneuerung der Grottenbeleuchtung

Dabei wohl Umstellung der Beleuchtung des südlichen Beleuchtungsbeckens von Gasbeleuchtung auf elektrische Beleuchtung

1970: Komplette Erneuerung der Grottenbeleuchtung

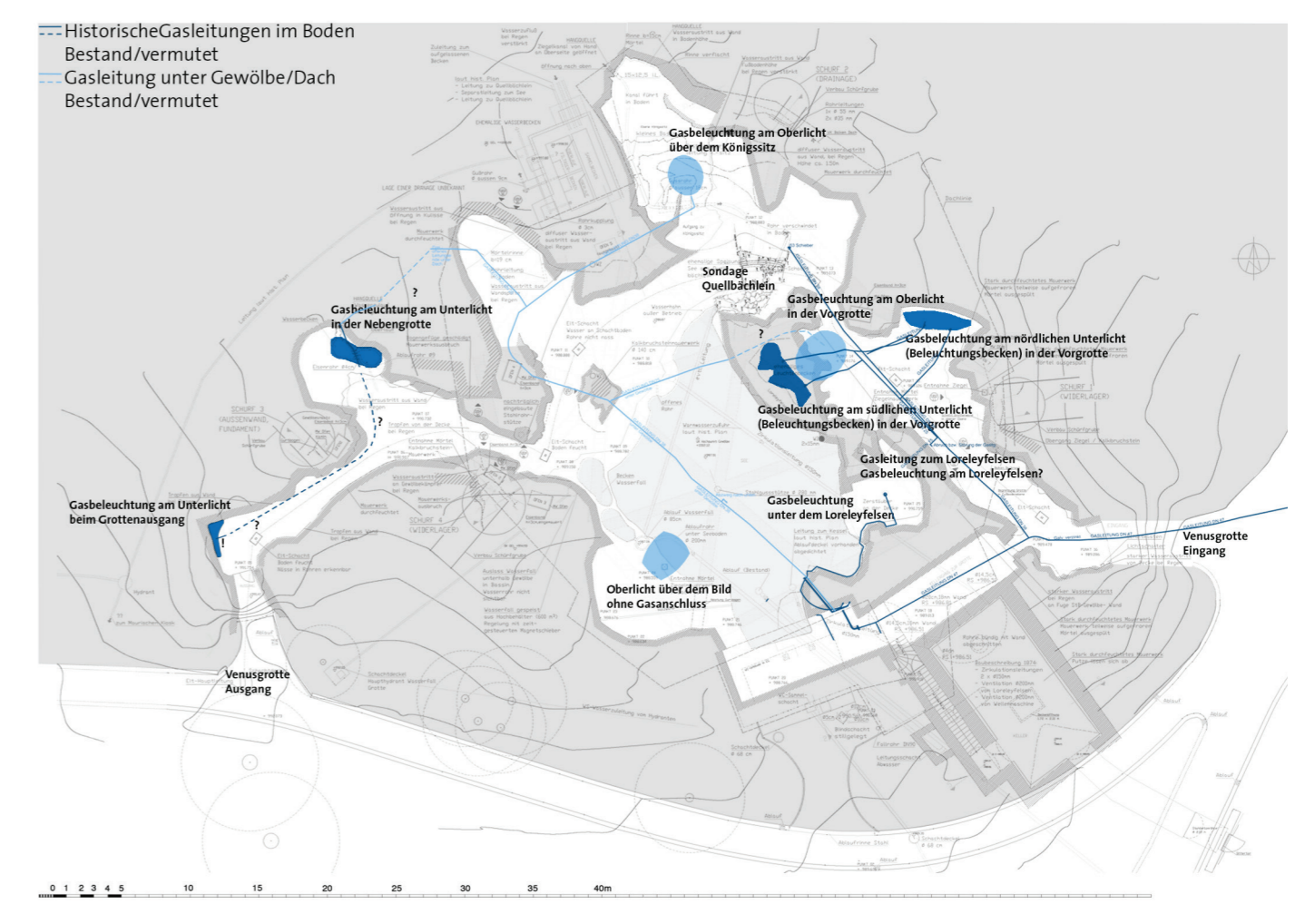
Freilegung des verfüllten Beleuchtungsbeckens

Befunde:

Gasleitungen mit Düsen, Absperrhähne für Gasleitungen, Eisengitter für farbige Gläser, Elektroleitungen einer nachträglich eingebauten elektrischen Beleuchtung.

Zu- und Ableitung von Wasser wurden nicht festgestellt.

### Gasbeleuchtung



Standorte Gasbeleuchtung